

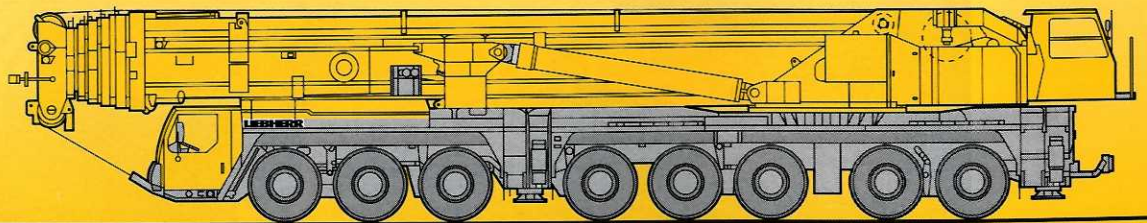
# LTM 1550N

リープヘル製  
オールテレーンクレーン  
吊上荷重550ton

## Technical Data

メインブーム **84m**

Y型-ガイ付仕様



# LIEBHERR

## クレーン部主仕様

クレーン仕様		84m仕様	50m仕様
吊上荷重		550ton×2.7m	←
メインブーム長さ		16.1~84m	16.1~50m
補助ジブ	固定式(チルトタイプ)	14~56m	←
	起伏式	21~91m	←
メインブーム伸縮段数		7段	4段
カウンターウエイト		135/165ton	←
第1ウインチ	ラインプル	12.8ton	←
	巻上速度	0-130m/分	←
	ワイヤー長さ/径	620m/25mm	←
第2ウインチ	ラインプル	12.8ton	←
	巻上速度	0-145m/分	←
	ワイヤー長さ/径	620m/25mm	←
第3ウインチ (起伏ジブ用)	ラインプル	12.8ton	←
	巻上速度	0-130m/分	←
	ワイヤー長さ/径	1050m/25mm	←
最大地上揚程	メインブーム	84m	49m
	補助ジブ	140m	137m
旋回速度		0-1.0rpm	←
起伏速度(83度まで)		約70秒	←
ブーム伸縮速度		750秒	330秒

## エンジン仕様

メーカー名	リープヘル社製
型式	D936L A6ディーゼル
冷却方式	水冷
シリンダー数	6
出力	326HP/1800rpm
最大トルク	151 kg-m/1200rpm

## 特徴

### ■ コントロール

ジョイスティックタイプの操作レバー(自動復帰式のユニバーサルコントローラ)により電気式パイロットコントロールされます。

### ■ 油圧駆動装置

ウインチ回路には圧力補償付流量調整弁を有し、また、自動出力調整装置付油圧ポンプにより駆動されます。

### ■ 安全装置および指示計

LICCON(リーコン) 過負荷防止計が装備され、吊上げ総荷重、作業半径、ブーム長さ、揚程及びアウトリガ反力等がデジタルで表示されます。過巻防止装置、ドラム回転計、過巻出し防止装置、油圧安全弁、油圧システム保護用安全バルブが装備されています。キャビンが20度までチルトバックします。

## フック仕様

容量 (ton)	シーブ数
550	13×2
274	13
247.5	11
171	7
84.5	3
37	1
12.5	—

フックはオプション設定ですので上記の中からお選びください。



メインブーム84m仕様

**キャリア部主仕様**

軸数	8
最高速度	75km/h
総輪数	16
定員	2名
タイヤ	14.00 R25
登坂能力* (低速切換時)	約17.2°
最小回転半径	11.99m

\*登坂時の路面状況により、能力も多少異なります。

**エンジン仕様**

メーカー名	リープヘル社製
型式	D9508 A7ディーゼル
冷却方式	水冷
シリンダー数	8
出力	680HP/1900rpm
最大トルク	306kg-m/1400rpm
燃料タンク	約600ℓ

**特徴**

■ **トランスミッション**

ZF製ギアボックス付ミッションで“TC-TRONIC”自動制御システムを採用しています。

トルクコンバーター及びインターダーを内蔵しています。前進12段、後進2段となっております。

■ **サスペンション**

全輪ハイドロニューマチックサスペンションであり、自動水平復帰機能（ニポー）を有しています。

状況に応じて車高を上下に調整可能です。

全輪油圧サスペンションをロックすることが可能です。

■ **ステアリング**

油圧源として1つは通常時、エンジンで駆動され、もう1つは非常用として駆動軸により駆動されます。

■ **常用ブレーキ**




2回路式サーボブレーキが全軸に装備されています。

また、エディカレント式電磁ブレーキ（オプション）を装備しています。

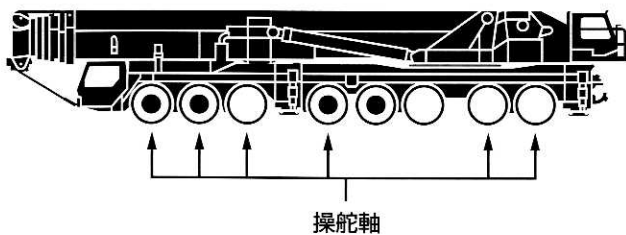
■ **パーキング用ブレーキ**

スプリング作動のブレーキが第4～8軸に作動します。

**走行速度**

	1	2	3	4	5	6	7	8	9	10	11	12	R <sub>1</sub>	R <sub>2</sub>	
14.00R25 	5.2	6.7	8.7	11.1	14.1	18	23.8	30.5	39.5	50.6	64.2	75	5.6	7.2	37.4%

**駆動部**



● 駆動軸：常時駆動します。

