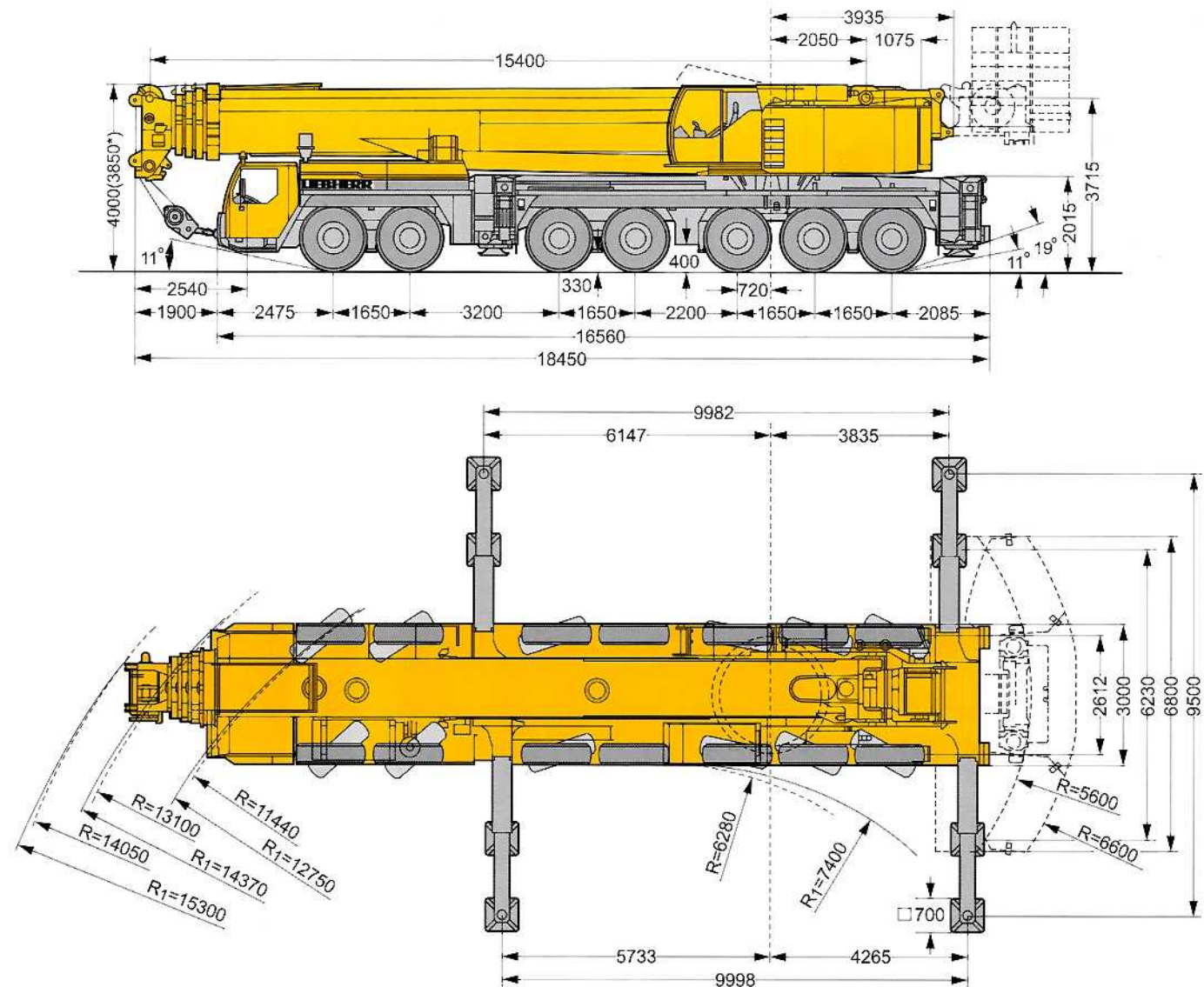


# 主寸法

LTM 1450NX

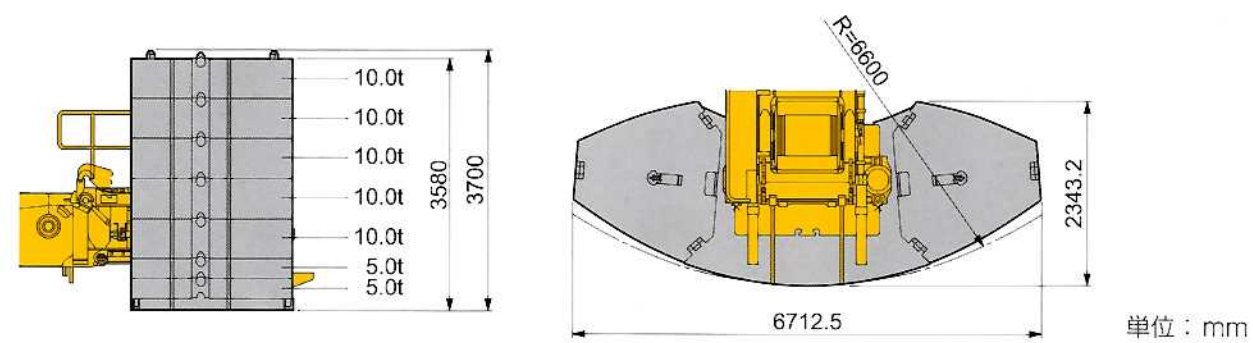
## 外観寸法

単位：mm



\*サスペンションを150mm下げた状態  
R1 = 全輪ステアリング時

## カウンターウェイト

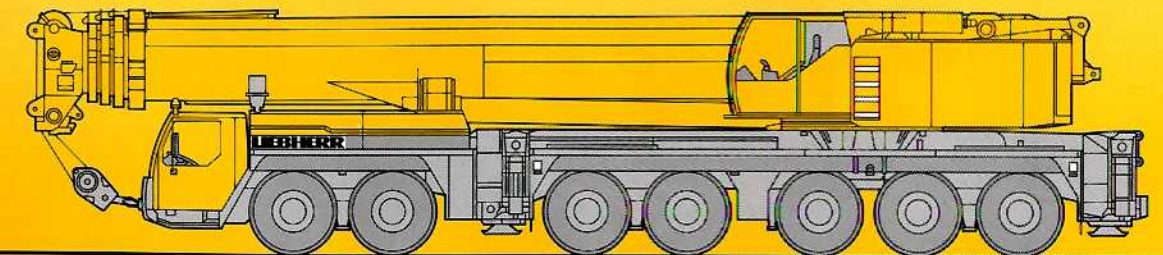


単位：mm

リープヘル製  
オールテレーンクレーン  
吊上荷重450ton

## Technical Data

メインブーム  
60m



## リープヘル・ジャパン株式会社

〒230-0053 横浜市鶴見区大黒町5番39号  
TEL. 045-505-8687 (営業)  
045-505-8689 (サービス)  
FAX. 045-505-8683

なお、本仕様は予告なく変更することがあります。

TD 146.00.DEF06.2004  
2011.12.1200

# LIEBHERR

クレーン部主仕様

吊上荷重	450ton × 3.0m	
メインブーム長さ	15.4~60m	
補助ジブ	固定式	7~56m
	起伏式	21~84m
メインブーム段数	6段	
カウンタウエイト	140/100ton	
第1ウインチ	ラインプル	12.8ton
	巻上速度	0-130m/分
	ワイヤー長さ/径	420m/25mm
第2ウインチ	ラインプル	12.8ton
	巻上速度	0-130m/分
	ワイヤー長さ/径	470m/25mm
第3ウインチ	ラインプル	12.8ton
	巻上速度	0-150m/分
	ワイヤー長さ/径	775m/25mm
最大地上揚程	メインブーム	58m/69ton
	補助ジブ	128m/7.8ton
旋回速度	0-1.5rpm	
起伏速度 (82度まで)	約70秒	
ブーム伸縮速度 (15.4~60m)	約380秒	

フック仕様

容量 (ton)	シーブ数
238	11
201	9
171	7
129	5
84	3
37	1
12.5	—

フックはオプション設定  
ですので左記の中からお  
選びください。



エンジン仕様

メーカー名	リープヘル社製
型式	D936LA6 ディーゼル
冷却方式	水冷
シリンダー数	6
出力	326HP 1800rpm
最大トルク	151kg-m 1200rpm
燃料タンク	250 ℓ

特徴

■ コントロール

ジョイスティックタイプの操作レバー (自動復帰式のユニバーサルコントローラ) により電気式パイロットコントロールされます。

■ 油圧駆動装置

ウインチ回路には圧力補償付流量調整弁を有し、また、自動出力調整装置付油圧ポンプにより駆動されます。

■ 安全装置および指示計

LICCON (リーコン) 過負荷防止計が装備され、吊上げ総荷重、作業半径、ブーム長さ、揚程及びアウトリガ反力等がデジタルで表示されます。

過巻防止装置、ドラム回転計、過巻出し防止装置、油圧安全弁、油圧システム保護用安全バルブが装備されています。

キャビンが20度までチルトバックします。

本機は、公道を走行する場合、メインブームを別送として走行しなければなりません。

キャリア部主仕様

軸数	7
最高速度	75km/h
総輪数	14
定員	2名
タイヤ	14.00 R25
登坂能力* (低速切換時)	約21.3°
最小回転半径	11.4m

\*登坂時の路面状況により、能力も多少異なります。

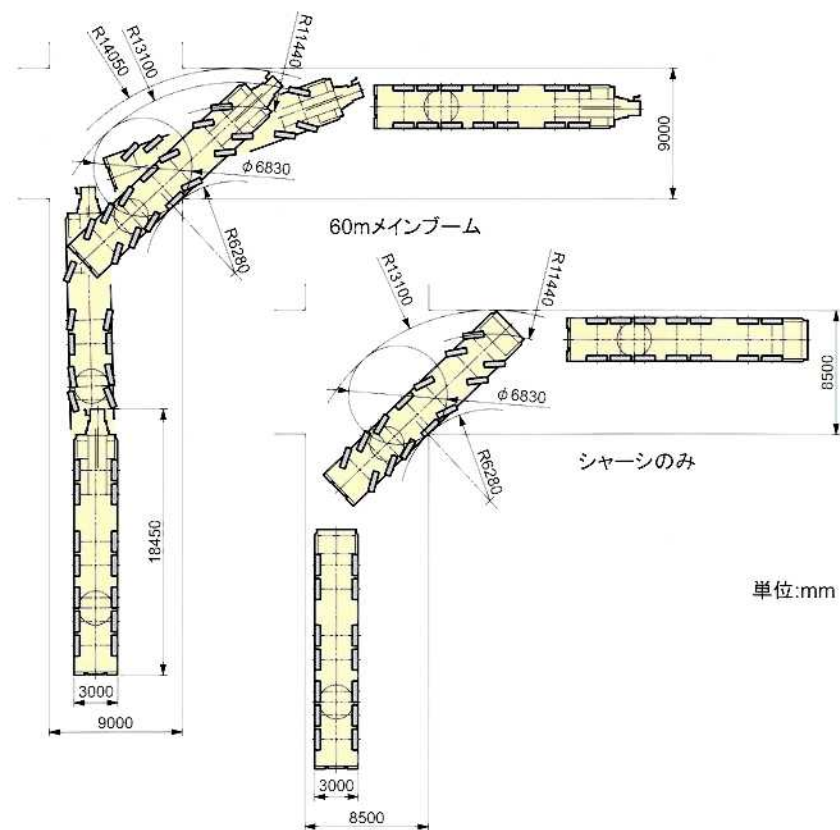
エンジン仕様

メーカー名	リープヘル社製
型式	D9508A7 ディーゼル・エンジン
冷却方式	水冷
シリンダー数	8
出力	612HP 2100rpm
最大トルク	265kg-m 1400rpm
燃料タンク	約600 ℓ

走行速度

ギア	1	2	3	4	5	6	7	8	9	10	11	12	R1	R2
速度 (km/h)	5.8	7.4	9.6	12.3	15.5	19.9	26.3	33.7	43.6	55.9	70.9	75	6.2	8

走行軌跡図



単位:mm

特徴

■ トランスミッション

ZF製ミッションでトルクコンバーター及びリターダーを内蔵しております。前進12段、後進2段となっております。

■ サスペンション

全軸ハイドロニューマチックサスペンションであり、自動水平復帰機能 (ニボー) を有しています。状況に応じて車高を上下に調整可能です。全軸油圧サスペンションをロックすることが可能です。

■ ステアリング

油圧源として1つは通常時、エンジンで駆動され、もう1つは非常用として駆動軸により駆動されます。

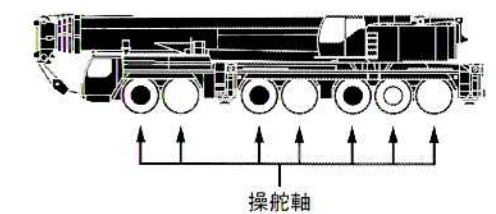
■ 常用ブレーキ

2回路式サーボブレーキが全軸に装備されています。また、エディカレント式電磁ブレーキ (オプション) を装備しています。

■ パーキング用ブレーキ

スプリング作動のブレーキが第2~7軸に作動します。

駆動部



● 駆動軸：常時駆動します。

○：追加駆動軸

クラスで初めて第5軸及び6軸のリアステアリング操作によりクラブ及びカウンター走行を行うことが可能です。

