

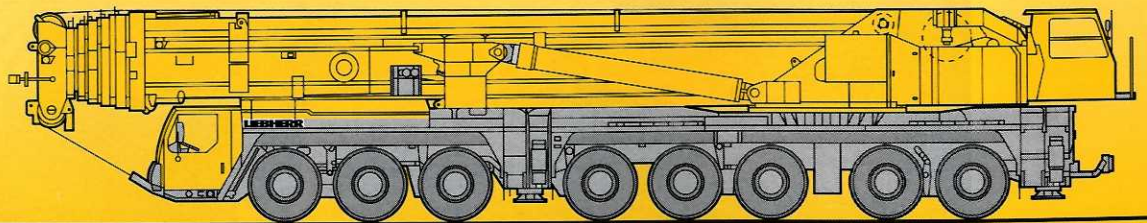
LTM 1550N

リープヘル製
オールテレーンクレーン
吊上荷重550ton

Technical Data

メインブーム **84m**

Y型-ガイ付仕様



LIEBHERR

クレーン部主仕様

クレーン仕様		84m仕様	50m仕様
吊上荷重		550ton×2.7m	←
メインブーム長さ		16.1~84m	16.1~50m
補助ジブ	固定式(チルトタイプ)	14~56m	←
	起伏式	21~91m	←
メインブーム伸縮段数		7段	4段
カウンターウエイト		135/165ton	←
第1ウインチ	ラインプル	12.8ton	←
	巻上速度	0-130m/分	←
	ワイヤー長さ/径	620m/25mm	←
第2ウインチ	ラインプル	12.8ton	←
	巻上速度	0-145m/分	←
	ワイヤー長さ/径	620m/25mm	←
第3ウインチ (起伏ジブ用)	ラインプル	12.8ton	←
	巻上速度	0-130m/分	←
	ワイヤー長さ/径	1050m/25mm	←
最大地上揚程	メインブーム	84m	49m
	補助ジブ	140m	137m
旋回速度		0-1.0rpm	←
起伏速度(83度まで)		約70秒	←
ブーム伸縮速度		750秒	330秒

エンジン仕様

メーカー名	リープヘル社製
型式	D936L A6ディーゼル
冷却方式	水冷
シリンダー数	6
出力	326HP/1800rpm
最大トルク	151 kg-m/1200rpm

特徴

■ コントロール

ジョイスティックタイプの操作レバー(自動復帰式のユニバーサルコントローラ)により電気式パイロットコントロールされます。

■ 油圧駆動装置

ウインチ回路には圧力補償付流量調整弁を有し、また、自動出力調整装置付油圧ポンプにより駆動されます。

■ 安全装置および指示計

LICCON(リーコン) 過負荷防止計が装備され、吊上げ総荷重、作業半径、ブーム長さ、揚程及びアウトリガ反力等がデジタルで表示されます。過巻防止装置、ドラム回転計、過巻出し防止装置、油圧安全弁、油圧システム保護用安全バルブが装備されています。キャビンが20度までチルトバックします。

フック仕様

容量 (ton)	シーブ数
550	13×2
274	13
247.5	11
171	7
84.5	3
37	1
12.5	—

フックはオプション設定ですので上記の中からお選びください。



メインブーム84m仕様

キャリア部主仕様

軸数	8
最高速度	75km/h
総輪数	16
定員	2名
タイヤ	14.00 R25
登坂能力* (低速切換時)	約17.2°
最小回転半径	11.99m

*登坂時の路面状況により、能力も多少異なります。

エンジン仕様

メーカー名	リープヘル社製
型式	D9508 A7ディーゼル
冷却方式	水冷
シリンダー数	8
出力	680HP/1900rpm
最大トルク	306kg-m/1400rpm
燃料タンク	約600ℓ

特徴

■ **トランスミッション**

ZF製ギアボックス付ミッションで“TC-TRONIC”自動制御システムを採用しています。

トルクコンバーター及びインターダーを内蔵しています。前進12段、後進2段となっております。

■ **サスペンション**

全輪ハイドロニューマチックサスペンションであり、自動水平復帰機能（ニポー）を有しています。

状況に応じて車高を上下に調整可能です。

全輪油圧サスペンションをロックすることが可能です。

■ **ステアリング**

油圧源として1つは通常時、エンジンで駆動され、もう1つは非常用として駆動軸により駆動されます。

■ **常用ブレーキ**



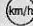
2回路式サーボブレーキが全軸に装備されています。

また、エディカレント式電磁ブレーキ（オプション）を装備しています。

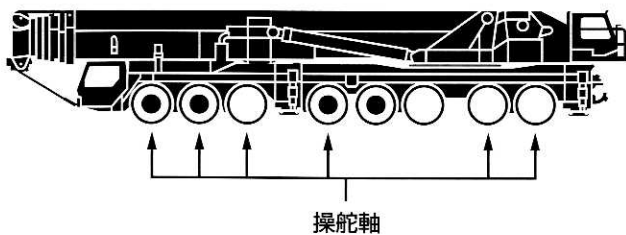
■ **パーキング用ブレーキ**

スプリング作動のブレーキが第4～8軸に作動します。

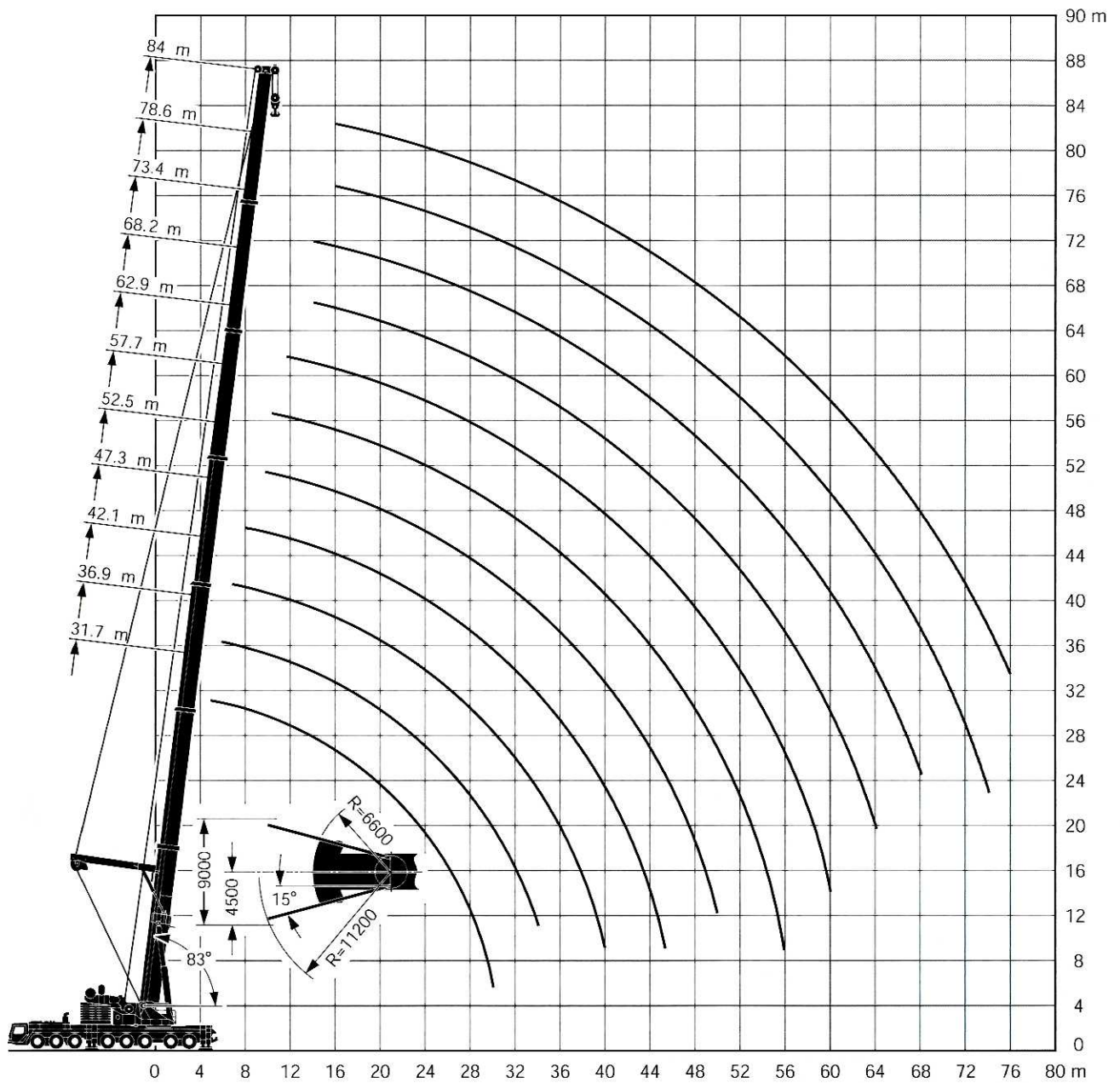
走行速度

	1	2	3	4	5	6	7	8	9	10	11	12	R ₁	R ₂	
14.00R25 	5.2	6.7	8.7	11.1	14.1	18	23.8	30.5	39.5	50.6	64.2	75	5.6	7.2	37.4%

駆動部



● 駆動軸：常時駆動します。



注意

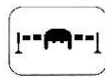
- 1 定格総荷重はフックブロック、玉掛ワイヤー等の自重を含みます。
また、下記の条件が考慮されていないのでクレーンの操作には充分気をつけてください。
 - ① 地盤の強度、地震による影響
 - ② 作業速度に応じた動荷重および台風または強風による影響等
- 2 本機は水平に設置して、クレーン作業を行ってください。
- 3 作業半径は、クレーンの旋回中心から荷重の重心までの水平距離です。
- 4 メインブームの定格総荷重は補助ジブを取り除いた状態での値です。
- 5 メインブーム84m仕様で262トンを超える定格総荷重の場合は、特殊吊装置が必要です。

メインブーム定格総荷重表

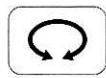
LTM 1550N



16.1m-84m



10m×9.6m



360°



135t

メインブーム 作業半径(m) 長さ	16.1m			21.3m	26.5m	31.7m	36.9m	42.1m
	1)	2)						
3	550	550	274					
3.5	440	440	274	274				
4	358	358	274	274	273			
4.5	288	288	274	274	263			
5	287	280	269	267	252	201		
6	254	248	237	235	229	184	159	
7	227	222	212	209	209	172	146	127
8	205	200	190	187	187	160	135	118
9	187	178	171	169	169	148	126	110
10	171	159	155	152	152	137	117	103
12	140	130	129	126	126	118	101	91
14	118	110	109	106	106	102	88	80
16				90	90	91	79	70
18				78	78	78	71	60
20				61	67	68	64	55
22					59	60	58	49.5
24					52	53	51	44.5
26						46.5	45	40
28						41.5	39.5	37
30						36	35	34
32							31	31.5
34							27.8	29.3
36								26.6
38								23.9
40								21.4
ブーム 伸長率 (%)	I	0		46	46	92/46	92	92/46
	II	0		0	46	46/46	46	92/92
	III	0		0	0	0/46	46	46/92
	IV	0		0	0	0/0	0	0/0
	V	0		0	0	0/0	0	0/0
	VI	0		0	0	0/0	0	0/0

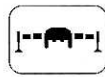
1) 後方吊り、165tカウンターウエイト

2) 後方吊り、135tカウンターウエイト

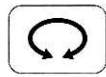
TAB 218232,218234,218235.1/2



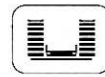
16.1m-84m



10m×9.6m



360°



135t

メインブーム 作業半径(m) 長さ	47.3m	52.5m	57.7m	62.9m	68.2m	73.4m	78.6m	84m
	8	102						
9	96	80						
10	90	76	66					
12	79	69	60	51	45			
14	70	63	54	47	41.5	36.5		
16	62	57	49.5	43	38.5	34	30	23
18	56	51	45.5	39.5	35.5	31.5	28.4	21.4
20	49.5	46	42	36.5	33	29.4	26.6	20
22	44	41.5	38.5	33.5	30.5	27.4	24.8	18.5
24	40.5	37	35	31	28.5	25.5	23.2	17.1
26	37.5	33.5	32	28.5	26.5	23.8	21.8	15.9
28	34.5	31	29.4	26.4	24.7	22.2	20.4	14.7
30	31.5	28.6	27.3	24.4	22.8	20.5	19.1	13.7
32	29.3	26.4	25.3	22.6	20.9	19.1	17.9	12.5
34	27	24.4	23.5	20.9	19.2	17.7	16.5	11.2
36	24.8	22.6	21.8	19.1	17.7	16.5	15.3	10.2
38	22.3	20.8	20.2	17.3	16.5	15.3	14.2	9.2
40	19.8	19.1	18.6	15.6	15.4	14.2	13.2	8.4
42	17.7	17.5	17.2	14.5	14.3	13.2	12.3	7.6
44	15.7	16	15.7	13.4	13.1	12.1	11.4	6.8
46	10.1	14.5	14.4	12.3	12	11.1	10.5	6
48		13	13.1	11.3	10.9	10.2	9.7	5.3
50		9.6	11.8	10.3	9.8	9.6	8.9	4.6
52			10.6	9.4	9	8.9	8.4	4.2
54				9.4	8.5	8.3	7.9	3.8
56				5.7	7.6	7.7	7.4	3.5
58					6.8	7	7	3.1
60					6	6.4	6.5	2.8
62						5.8	6	2.5
64						5.2	5.5	2.1
66						3.5	4.7	1.9
68							4.2	4.5
70							3.7	4.1
72								3.6
74								3.2
ブーム 伸長率 (%)	I	92/0	92/0	92/0	92/0	92/0	92	100
	II	92/0	92/0	92/92	92/46	92/92	92	100
	III	92/92	92/46	92/92	92/92	92/92	92	100
	IV	0/92	46/92	46/92	92/92	92/92	92	100
	V	0/46	0/92	46/46	46/92	46/92	92	100
	VI	0/46	0/92	0/46	0/92	46/92	46	92

TAB 218235.2/3

メインブーム定格総荷重表

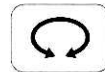
LTM 1550N



16.1m-84m



10m x 9.6m



360°



105t

メインブーム長さ		16.1m		21.3m	26.5m	31.7m	36.9m	42.1m
作業半径(m)	1)							
3	262	262						
3.5	262	262		262				
4	262	262		262	248			
4.5	262	255		253	239			
5	249	238		236	229	183		
6	221	210		208	207	168	145	
7	195	186		183	183	156	133	116
8	170	165		163	162	145	123	107
9	150	147		145	145	134	114	100
10	134	133		130	130	124	106	94
12	109	109		107	106	107	92	83
14	91	91		88	88	89	80	73
16				74	74	75	71	63
18				63	63	64	62	55
20				55	54	54	53	49.5
22					46.5	47	45.5	45
24					40.5	41	39.5	39.5
26						36	34.5	35
28						31.5	29.8	31.5
30						28	26	27.9
32							22.7	24.5
34							19.9	21.6
36								19.1
38								16.9
40								14.9
ブーム伸長率 (%)	I	0		46/ 0	46	92/46	92	92/46
	II	0		0/ 0	46	46/46	46	92/92
	III	0		0/ 0	0	0/46	46	46/92
	IV	0		0/ 0	0	0/ 0	0	0/ 0
	V	0		0/ 0	0	0/ 0	0	0/ 0
	VI	0		0/46	0	0/ 0	0	0/ 0

1) 後方吊り

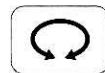
TAB 231005,231008.1/2



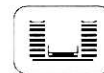
16.1m-84m



10m x 9.6m



360°



105t

メインブーム長さ		47.3m	52.5m	57.7m	62.9m	68.2m	73.4m	78.6m	84m
作業半径(m)									
8	93								
9	87		73						
10	81		69	60					
12	72		63	54	46.5	41			
14	63		57	49.5	43	38	33.5		
16	57		52	45	39	35	31	27.4	20.9
18	50		46	41.5	36	32.5	28.8	25.8	19.5
20	45		41.5	38	33	30	26.8	24.2	18.2
22	40		37.5	35	30.5	27.8	24.9	22.6	16.8
24	36.5		34	32	28.2	25.9	23.2	21.1	15.6
26	34		30.5	28.9	25.9	24.1	21.6	19.8	14.4
28	30		28.1	26.8	24	22.5	20.2	18.6	13.4
30	26.4		26	24.8	22.2	20.7	18.6	17.4	12.4
32	23		24	23	20.6	19	17.3	16.3	11.4
34	20.1		21.1	21.4	19	17.5	16.1	15	10.2
36	17.6		18.6	19.7	17.4	16.1	15	13.9	9.2
38	15.3		16.3	17.4	15.8	15	13.9	12.9	8.4
40	13.2		14.2	15.3	14.2	14	12.9	12	7.6
42	11.4		12.3	13.5	13.2	13	12	11.2	6.9
44	10.2		11.2	11.8	12.1	11.9	11	10.3	6.2
46	9.2		10.3	10.2	10.8	10.9	10.1	9.5	5.5
48			9.5	8.8	9.4	9.9	9.3	8.8	4.8
50			8.8	7.7	8	8.9	8.7	8.1	4.2
52				6.8	7.4	7.9	8.1	7.6	3.8
54				6	6.9	6.7	7.5	7.2	3.5
56				5.2	6.4	5.6	6.4	6.7	3.2
58					5.9	4.7	5.6	6.3	2.8
60					5.4	4.2	5.2	5.2	2.5
62						3.9	4.8	4.6	2.2
64						3.5	4.5	4	1.9
66						3.2	4.1	3.5	
68							3.7	3	
70							3.4	2.6	
72								2.1	
74								1.7	
ブーム伸長率 (%)	I	92/ 0	92/ 0	92/ 0	92/ 0	92/ 0	92/46	92	100
	II	92/ 0	92/ 0	92/92	92/46	92/92	92/92	92	100
	III	92/92	92/46	92/92	92/92	92/92	92/92	92	100
	IV	0/92	46/92	46/92	46/92	46/92	46/92	92	100
	V	0/46	0/92	46/46	46/92	46/92	46/92	92	100
	VI	0/46	0/92	0/46	0/92	46/92	46/92	92	100

TAB 231008.2/3

メインブーム定格総荷重表 (Y-ガイ仕様)

T6Y3

LTM 1550N



31.7m-84m



10m×9.6m



360°



165t



メインブーム長さ 作業半径(m)	31.7m	36.9m	42.1m	47.3m	52.5m	57.7m	62.9m	68.2m	73.4m	78.6m	84m	
5	205											
6	200	169										
7	194	163	129									
8	185	158	125	123								
9	169	152	121	118	113							
10	154	144	117	114	109	96						
12	132	126	110	107	102	91	81					
14	114	109	104	101	96	86	78	70	62			
16	98	101	93	95	90	81	74	67	59	52	44	
18	88	89	83	85	81	76	70	64	57	49.5	42.5	
20	81	81	80	77	75	72	66	61	55	47.5	40.5	
22	72	72	71	72	68	67	63	58	52	45.5	38.5	
24	64	65	66	65	63	62	59	54	50	44	37	
26	58	60	59	58	59	57	55	51	47.5	42	35.5	
28	52	54	54	55	54	52	52	47.5	45	40.5	34	
30	40.5	49.5	49	50	48.5	48.5	47.5	45.5	42.5	39	32.5	
32		45	44.5	46	44.5	45.5	43.5	43	39.5	37.5	31	
34		40.5	41	42.5	40.5	42	40	40.5	36.5	35.5	29.8	
36			37.5	39	37.5	38.5	36.5	37.5	34	34	28.5	
38			34.5	36	34.5	35.5	33.5	34.5	31	31.5	27.2	
40			27.1	33	31.5	32.5	30.5	31.5	28.6	29.2	26.2	
42				30.5	29	30	28.1	29.2	26.4	27	25.1	
44				27.2	26.8	28	25.9	27	24.2	25	24.1	
46				16.7	24.8	25.9	23.8	24.9	22.1	23.2	22.9	
48					22.9	24	22	23	20.3	21.4	21.3	
50					17.6	22.3	20.2	21.3	18.5	19.6	19.7	
52						20.7	18.6	19.7	16.9	18	18.2	
54						17.8	17.2	18.2	15.5	16.5	16.8	
56						11.8	15.8	16.9	14.1	15.2	15.4	
58							13.9	15.6	12.8	13.9	14.1	
60							10.2	14.4	11.5	12.7	12.9	
62								13.3	10.3	11.4	11.8	
64								10.7	9.1	10.2	10.8	
66									7.9	9.1	9.8	
68									6.5	8	8.9	
70										7	8	
72										5.9	7.2	
74										4.5	6.4	
76											5.5	
78											4.2	
ブーム伸長率 (%)	I	46/ 0	92/ 0	92/ 0	92/ 0	46/ 0	0/ 0	92/ 0	92/ 0	92	92	100
	II	46/ 0	46/ 0	92/ 0	92/ 0	92/ 0	92/ 0	92/92	92/92	92	92	100
	III	46/ 0	46/ 0	46/ 0	92/ 0	92/92	92/92	92/92	92/92	92	92	100
	IV	0/ 0	0/ 0	0/92	0/92	46/92	92/92	92/92	92/92	92	92	100
	V	0/92	0/92	0/92	0/92	46/92	46/92	46/92	46/92	92	92	100
	VI	0/46	0/92	0/46	0/92	0/46	46/92	0/46	46/92	46	92	100

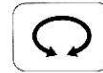
TAB 218020



31.7m-84m



10m×9.6m



360°

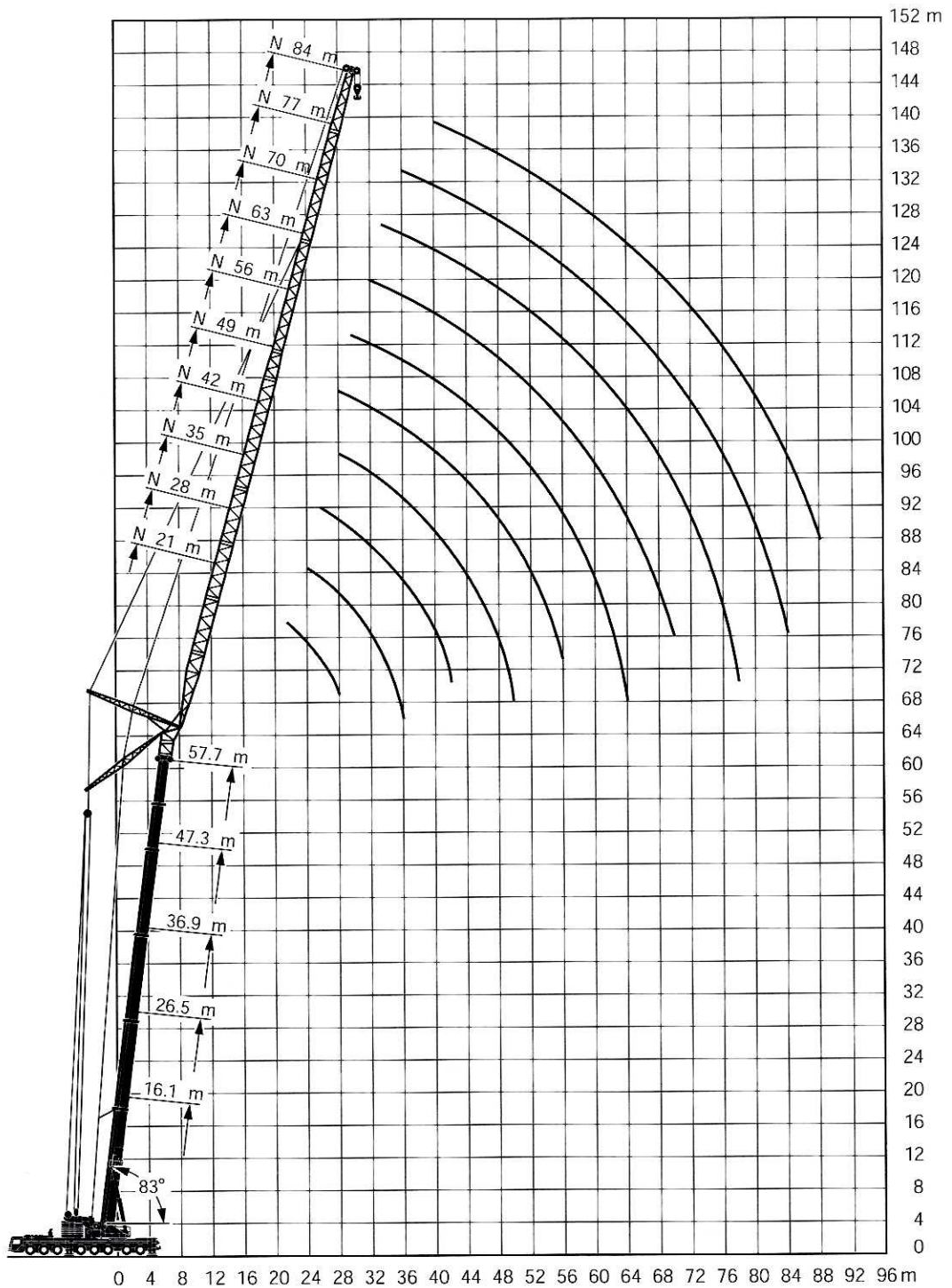


135t



メインブーム長さ 作業半径(m)	31.7m	36.9m	42.1m	47.3m	52.5m	57.7m	62.9m	68.2m	73.4m	78.6m	84m	
5	205											
6	200	169										
7	194	163	129									
8	185	158	125	123								
9	169	152	121	118	113							
10	154	144	117	114	109	96						
12	127	126	110	107	102	91	81					
14	107	108	104	101	96	86	78	70	62			
16	97	96	90	93	90	81	74	67	59	52	44	
18	86	86	83	82	80	76	70	64	57	49.5	42.5	
20	75	75	76	75	71	71	66	61	55	47.5	40.5	
22	66	68	68	67	67	63	63	58	52	45.5	38.5	
24	59	61	61	62	60	59	57	53	50	44	37	
26	52	55	54	56	54	55	51	50	47	42	35.5	
28	47	49.5	49	50	48.5	50	47	47	42.5	40.5	34	
30	40.5	44.5	44	45.5	44	45	42.5	43	39	39	32.5	
32		40.5	40	41.5	40	41	39	39.5	35.5	36	31	
34		37	36.5	38	36.5	37.5	35.5	36	32.5	33	29.8	
36			33	35	33	34.5	32	33	29.6	30	28.5	
38			30.5	32	30	31.5	29.3	30.5	27	27.6	27.2	
40			27.1	29.3	27.6	28.8	26.7	27.8	24.7	25.4	25	
42				26.9	25.3	26.4	24.3	25.4	22.6	23.3	23	
44				24.8	23.2	24.3	22.2	23.3	20.5	21.5	21.2	
46				16.7	21.2	22.4	20.3	21.4	18.6	19.7	19.5	
48					19.5	20.7	18.5	19.6	16.8	17.9	18	
50					17.6	19.1	16.9	18	15.2	16.3	16.5	
52						17.6	15.4	16.5	13.7	14.8	15.1	
54						16.2	14.1	15.1	12.4	13.5	13.7	
56						11.8	12.8	13.9	11.1	12.2	12.4	
58							11.6	12.7	9.9	11	11.2	
60							10.2	11.6	8.8	9.9	10.1	
62								10.6	7.8	8.9	9.1	
64								9.6	6.8	7.9	8.1	
66									6	7	7.2	
68									5.2	6.2	6.4	
70										5.4	5.5	
72										4.8	5	
74										4.2	4.4	
76											3.8	
78											3.1	
ブーム伸長率 (%)	I	46/ 0	92/ 0	92/ 0	92/ 0	0/ 0	0/ 0	92/ 0	92/ 0	92	92	100
	II	46/ 0	46/ 0	92/ 0	92/ 0	92/ 0	92/ 0	92/92	92/92	92	92	100
	III	46/ 0	46/ 0	46/ 0	92/ 0	92/92	92/92	92/92	92/92	92	92	100
	IV	0/92	0/ 0	0/92	0/92	92/92	92/92	92/92	92/92	92	92	100
	V	0/46	0/92	0/92	0/92	46/92	46/92	46/92	46/92	92	92	100
	VI	0/ 0	0/92	0/46	0/92	0/46	46/92	0/46	46/92	46	92	100

TAB 218021

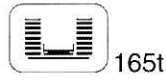
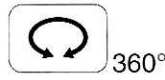
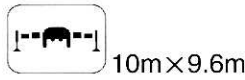
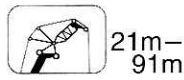


注意

- 1 定格総荷重はフックブロック、玉掛ワイヤー等の自重を含みます。
また、下記の条件が考慮されていませんのでクレーンの操作には充分気をつけてください。
 - ① 地盤の強度、地震による影響
 - ② 作業速度に応じた動荷重および台風または強風による影響等
- 2 本機は水平に設置して、クレーン作業を行ってください。
- 3 作業半径は、クレーンの旋回中心から荷重の重心までの水平距離です。
- 4 メインブームの定格総荷重は補助ジブを取り除いた状態での値です。
- 5 メインブーム84m仕様で262トンを超える定格総荷重の場合は、特殊吊装置が必要です。

起伏式ジブ定格総荷重表

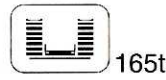
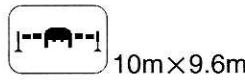
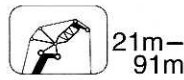
LTM 1550N



メインブーム長さ ジブ長さ 作業半径(m)	16.1m+4m*											26.5m+4m*										
	21m	28m	35m	42m	49m	56m	63m	70m	77m	84m	91m	21m	28m	35m	42m	49m	56m	63m	70m	77m	84m	91m
12	79																					
14	71	69										82										
16	64	62	60									74	71									
18	61	57	55	53								71	65	62								
20	58	52	51	49	46.5							70	60	58	53							
22	58	52	47	45	43	40						69	57	54	50	45.5						
24	58	52	44	42	40	37.5	34					69	57	51	48	43.5	38					
26		52	42.5	40	37	35	32	28.9					54	47.5	46.5	41.5	36.5	32				
28		42	37.5	35	33	30.5	27.5	25	22.9	19.3			53	47	43	39.5	35	31	26.8			
30		52	41.5	36	33.5	31.5	29	26.2	23.9	16.3			53	46.5	41	38	34	29.9	26	22.6		
32			41.5	36	31.5	29.7	27.5	25	22.9	19.3			53	46	40.5	36.5	32.5	28.1	25.3	22	18.7	
34			41	36	31	28.2	26.2	23.8	21.9	18.6				45.5	40.5	35	31.5	27.2	24.7	21.5	18	15.3
36			41	36	31	26.7	24.9	22.8	20.9	17.9	15.7			45.5	39.5	33.5	30.5	27.2	24	21	17.4	14.9
38			32.5	36	31	25.9	23.7	21.8	20.1	17.3	15.2			43	39.5	33.5	29.6	26.3	23.4	20.6	16.8	14.5
40				35.5	31	25.5	22.5	20.8	19.3	16.6	14.7				39	33.5	28.7	25.5	22.7	20.2	16.3	14.1
42				34.5	31	25.2	21.9	19.9	18.5	16.1	14.2				38	33	27.9	24.7	22	19.7	15.7	13.7
44				28.3	31	24.9	21.7	19.1	17.8	15.6	13.7					35.5	33	27.9	24	21.4	19.1	15.3
46					31	24.6	21.5	18.2	17.1	15.1	13.2				28.5	33	27.9	23.7	20.8	18.6	14.8	13
48					29.4	24.3	21.4	17.6	16.4	14.6	12.8					31.5	27.9	23.7	20.2	18.2	14.4	12.7
50					24.6	24	21.2	17.2	15.8	14.2	12.3					30	27.9	23.7	19.8	17.7	14	12.3
52					19.5	24	21.1	16.9	15.3	13.8	12					26.1	27.9	23.7	19.4	17.3	13.6	12
54						24	20.9	16.5	15.2	13.4	11.6						26.8	23.7	19	16.8	13.2	11.8
56						20.5	20.8	16.2	15	13	11.2						25.5	23.7	18.7	16.8	12.9	11.5
58						17.2	20.7	16	14.9	12.6	10.9						21.5	23.7	18.3	16.8	12.6	11.2
60							20.5	16	14.8	12.4	10.5						17.5	22.8	18	16.8	12.4	11
62							17.5	16	14.7	12.2	10.5							21.8	17.6	16.8	12.2	10.9
64							14.5	16	14.6	12	10.5							19.4	17.3	16.6	12	10.7
66							11.7	16	14.5	11.7	10.5							16.3	17	16.3	11.7	10.5
68								15.2	14.4	11.5	10.4								16.7	16.1	11.5	10.3
70								12.7	14.4	11.3	10.2								16.2	15.9	11.3	10.2
72								10.2	14.4	11.1	10								13.6	15.6	11.1	10
74									12.7	10.8	9.9								10.8	15.4	10.9	9.8
76									10.7	10.6	9.7								14.6	10.7	9.7	
78									8.8	10.4	9.5								12.5	10.5	9.5	
80									6.9	10.2	9.4								10.4	10.4	9.3	
82										9.9	9.2									10.2	9.2	
84										8	9.1									10	9.1	
86										6.1	8.9									9.3	8.9	
88											7.8									6.7	8.8	
90											6.4										8.7	
92											4.9										7.4	
94											3.5										5.8	
ブーム伸長率(%)	I					0													46			
	II					0													46			
	III					0													0			
	IV					0													0			
	V					0													0			
	VI					0													0			

*アダプター

TAB 218247.1/2



メインブーム長さ ジブ長さ 作業半径(m)	36.9m+4m*											47.3m+4m*										
	21m	28m	35m	42m	49m	56m	63m	70m	77m	84m	91m	21m	28m	35m	42m	49m	56m	63m	70m	77m	84m	91m
16	74																					
18	68	64										48										
20	63	60	55									44.5	41									
22	60	52	49									40.5	36.5	35								
24	56	52	46.5	43	38							38.5	34.5	33.5	29.7							
26		49	46.5	41	37	32						37	33	30.5	28.6	25.1						
28		47	44	41	37	31.5	26.7						33	30.5	27.5	24.2	20.9					
30		44.5	42	39	36	31	26.2	22.1					31.5	28.9	26.3	23.5	20.3	17.4				
32		42.5	40.5	37.5	34.5	30	25.8	21.7	18.5				30	27.8	25.2	22.6	19.6	16.9	14.2			
34			39	36	33	29.2	25.4	21.4	18.3	15.4			28.9	26.8	24.2	21.7	19	16.4	13.8	12.1		
36			38	34.5	32	28.5	24.9	21.1	18	15.2	12.3			25.8	23.4	20.9	18.3	15.9	13.4	11.7	9.9	
38			36.5	33.5	31	27.5	24.3	20.8	17.7	15	12.1			24.9	22.6	20.1	17.6	15.4	13	11.3	9.6	7.4
40			35.5	32.5	29.8	26.6	23.8	20.4	17.5	14.7	12			24.1	21.9	19.4	17	14.8	12.6	11	9.3	7.2
42				31.5	28.8	25.8	23.2	20	17.2	14.5	11.8			23.3	21.2	18.9	16.4	14.2	12.2	10.7	9	7
44				30.5	27.9	25	22.6	19.6	17	14.3	11.7				20.6	18.4	15.8	13.7	11.7	10.3	8.8	6.8
46				29.7	27.1	24.3	21.9	19.2	16.7	14	11.5				20	17.9	15.4	13.2	11.3	9.9	8.5	6.6
48					26.3	23.6	21.3	18.8	16.5	13.7	11.4				19.4	17.5	15	12.7	10.9	9.6	8.2	6.4
50					25.5	22.9	20.8	18.3	16.2	13.4	11.3				17	14.6	12.4	10.5	9.3	7.9	6.1	
52					24.8	22.3	20.2	17.8	16	13.1	11.3				16.6	14.3	12.1	10.1	8.9	7.6	5.9	
54					24.2	21.7	19.7	17.3	15.7	12.8	11.1				16.2	13.9	11.8	9.7	8.6	7.3	5.7	
56						21.1	19.2	16.9	15.3	12.5	10.9				15.8	13.6	11.5	9.4	8.3	7.1	5.5	
58						20.6	18.7	16.5	14.9	12.2	10.7					13.3	11.2	9.1	8.1	6.8	5.3	
60						20.1	18.3	16.2	14.5	12	10.6					13	11.2	9.1	8.1	6.8	5.3	
62						17.4	15.8	14.2	12.7	10.4	9.4					12.7	10.7	8.6	7.6	6.3	5	
64							17.4	15.5	13.8	11.6	10.2						10.5	8.3	7.5	6.2	4.8	
66							17	15.1	13.5	11.4	10.1						10.3	8	7.2	6	4.7	
68							16.8	14.8	13.2	11.2	9.9						10.1	7.8	7.1	5.9	4.6	
70								14.5	12.9	11.1	9.8						9.9	7.6	6.9	5.7	4.5	
72								14.2	12.5	10.9	9.7											

